

KOLIČINSKO BARVNO  
NASPROTJE  
(KVANTITATIVNI  
KONTRAST)



Itten



Matisse

## PONOVITEV



- ▶ SVETLO-TEMNI KONTRAST
- ▶ TOPLO-HLADNI KONTRAST
  - ▶ KOMPLEMENTARNI KONTRAST
  - ▶ KAKOVOSTNI (KVALITATIVNI) KONTRAST



- 1) Tople barve delujejo močnejše.
- 2) Hladne barve delujejo šibkeje.

Zato je pomembno kakšno POVRŠINO dodelimo topli in hladni barvi, da si bosta po MOČI v RAVNOVESJU.

**KOLIČINSKO ALI KVANTITATIVNO RAZMERJE** je razmerje s katerim določimo, koliko je katere barve na slikarski površini.

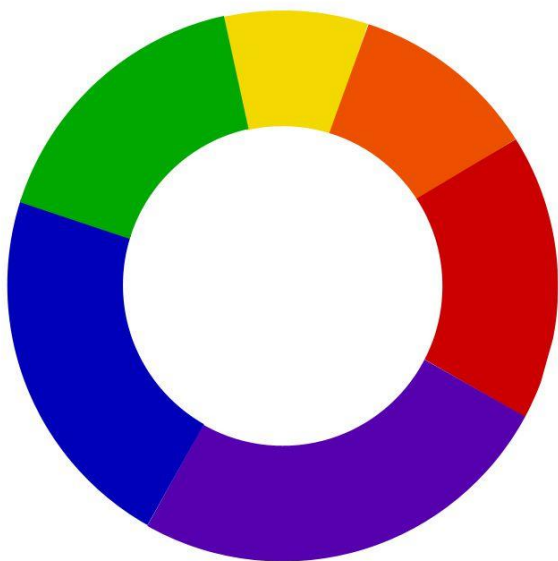




BARVNI KROG

Itten je količinske odnose med barvami uredil v krogu.

Rumena je najsvetlejša, sledi ji oranžna, rdeča, zelena, modra, najtemnejša je vijoličasta.



## KOLIČINSKA RAZMERJA BARVNIH PLOSKEV PRI KOMPLEMENTARNIH PARIH



Zelena: rdeča = 1:1



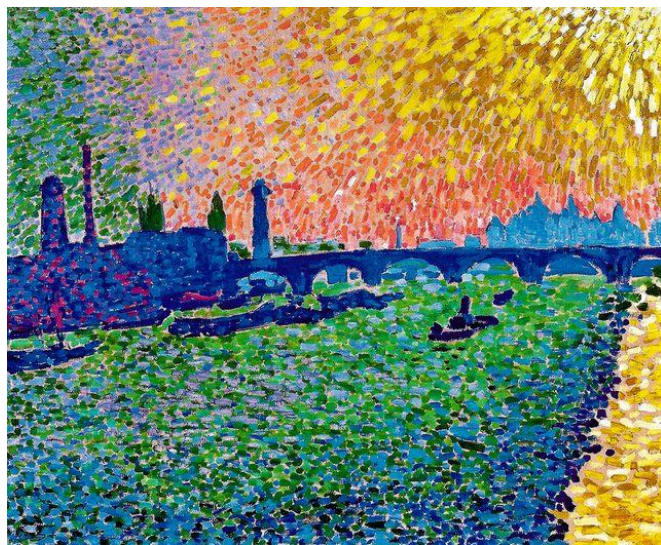
Oranžna : modra = 1:2



Rumena : vijolična = 1:3

- ▶ Barvne ploskve z močno svetlobo (tople barve) potrebujejo manjšo površino.
- ▶ Barvne ploskve s slabo svetlobo (hladne barve) potrebujejo večjo površino.

Npr. oranžni površini med svetlimi odtenki moramo dodeliti večjo velikost površin kot enaki oranžni, ki je v kombinaciji s temnimi barvami.



Matisse





Johannes Itten



## KOLIČINSKA RAZMERJA BARVNIH PLOSKEV PRI KOMPLEMENTARNIH PARIH

- ▶ Likovna naloga: slikanje motiva po domišljiji z uporabo količinskega barvnega kontrasta
- ▶ Likovna tehnika: flomastri, tempera, barvni svinčnik, kolaž
- ▶ Likovni motiv: ime in način grafita

LIKOVNI MATERIALI IN ORODJA: A3 LIST, BARVNI SVINČNIK, TEMPERA, FLOMASTRI...

**Pri likovnem delu upoštevaj:**

- ▶ pozoren si na izbiro nasičenih barv
- ▶ pozoren si na izbiro barvnega para (rdeča in zelena, modra in oranžna, vijolična in rumena) in ali je razmerje harmonično
- ▶ estetika imena in domiselnost



Zelena: rdeča = 1:1



Oranžna : modra = 1:2



Rumena : vijolična = 1:3



Barvni krog

OGLEJTE SI PRIMERE GRAFITOV



[WWW.INKVERSION.COM](http://WWW.INKVERSION.COM)



Kaj znate  
povedati o  
grafitih?



es  
53.

DR  
EAV  
04





**BOSS**

SYN  
KAS  
SYS

18.06.76  
GALP

SLAG  
CITY  
DOP  
1988

PONTI  
NET

PARS  
DOK

GEZII

A DROP IN THE OCEAN  
IS WORTH A TIDE

Berliner Mauer  
East Side Gallery  
G  
RAIN  
MAN  
SOUL

MR. HURE

CHARD

MURYB

MRK

RIKUS

GESK

Ch











DMOTE







ΚΙΑΤΟΣ  
— 2019 —





BARCELONA





